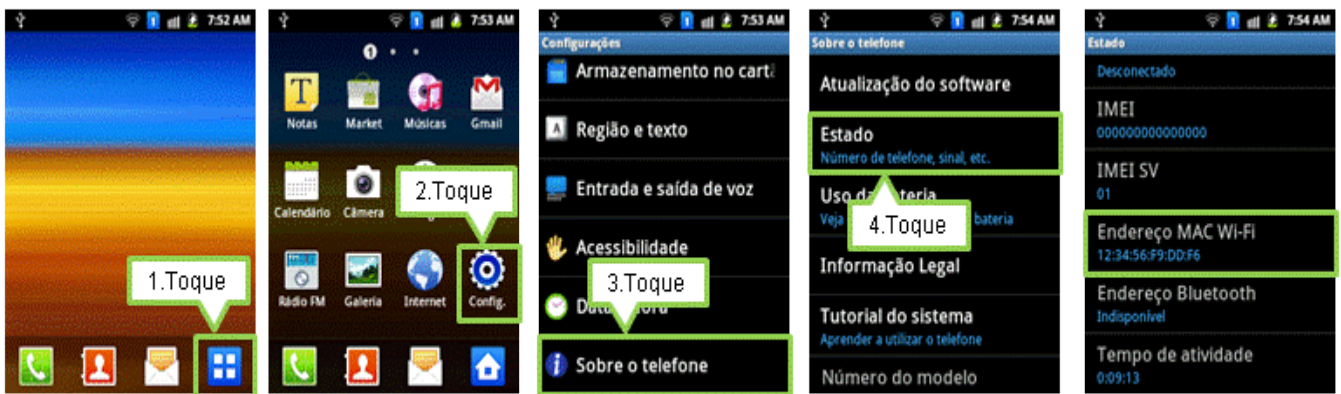


# Como encontrar o Endereço MAC Wi-Fi no meu dispositivo?

Para encontrar o Endereço MAC Wi-Fi siga os passos abaixo:

1. À partir da tela inicial, toque em Aplicações.
2. Selecione Configurações.
3. Selecione Sobre o Telefone.
4. Selecione Estado.
5. Desça até Endereço MAC Wi-Fi



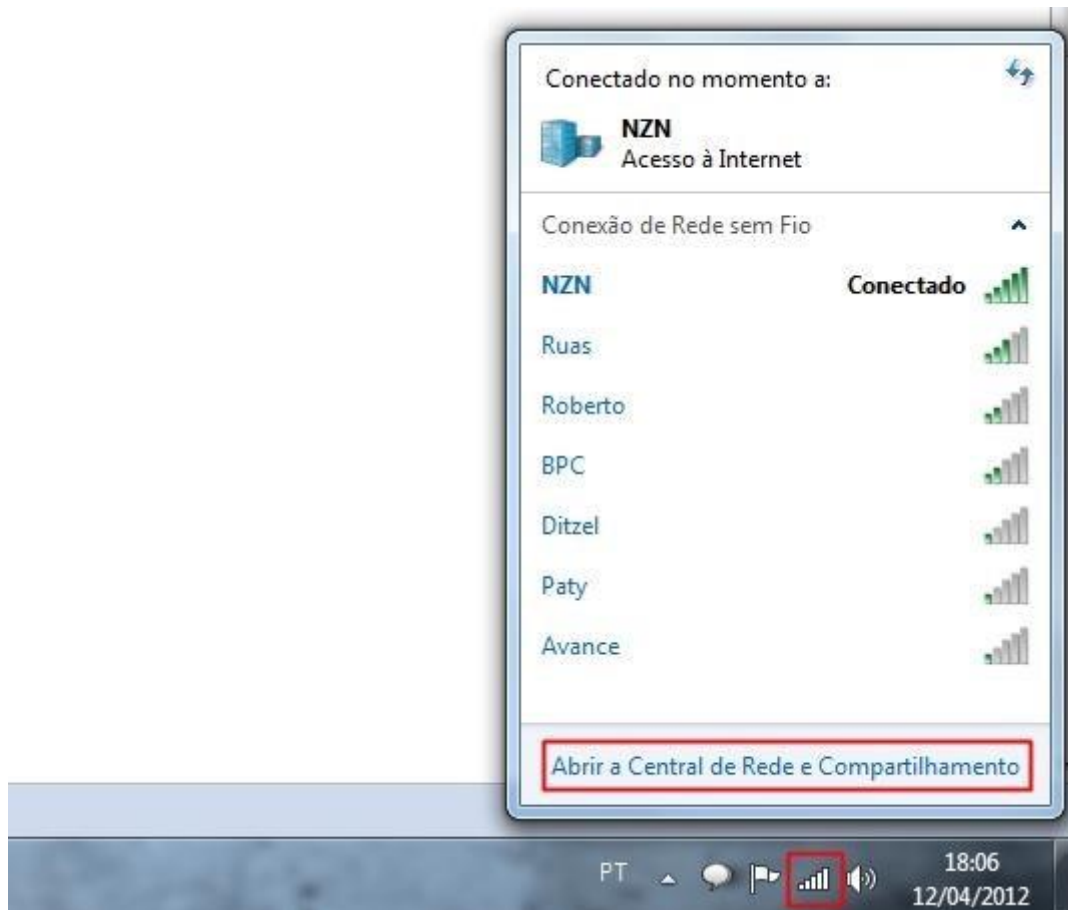
## Descobrimo o endereço MAC no android

Acesse:

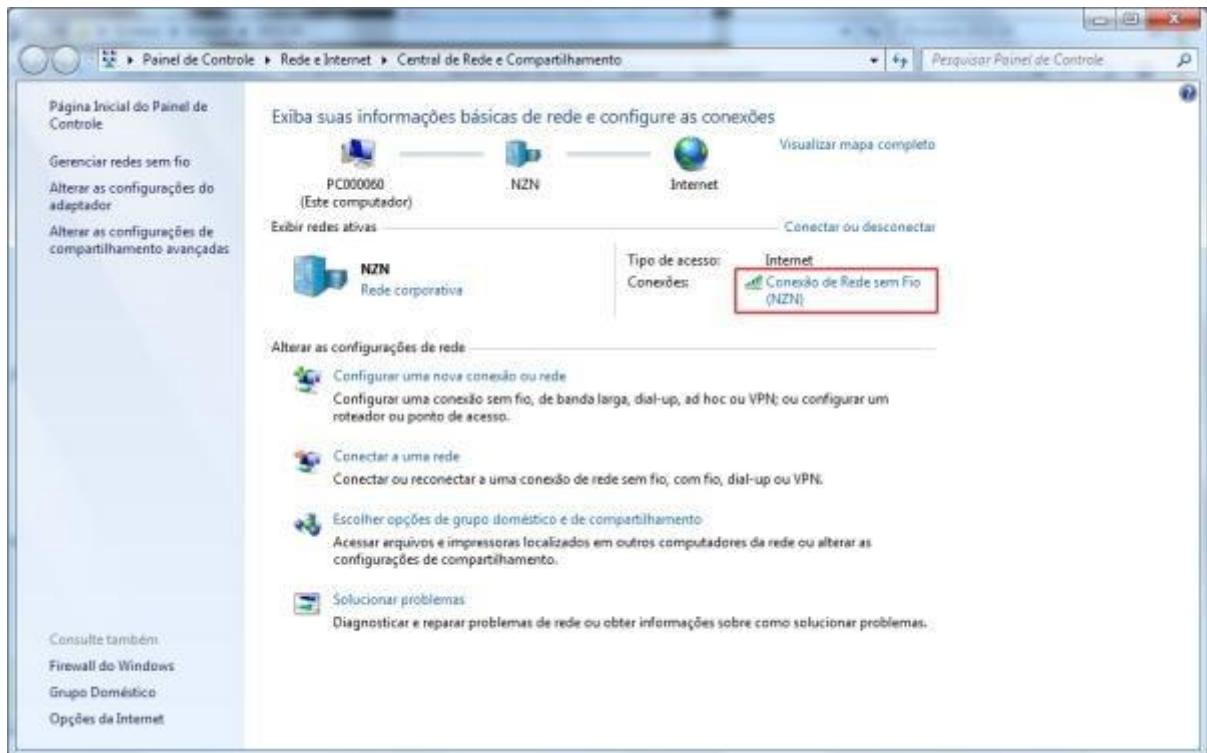
- Menu
- Configurações
- Sobre o Telefone
- Status / Estado

## Como descobrir?

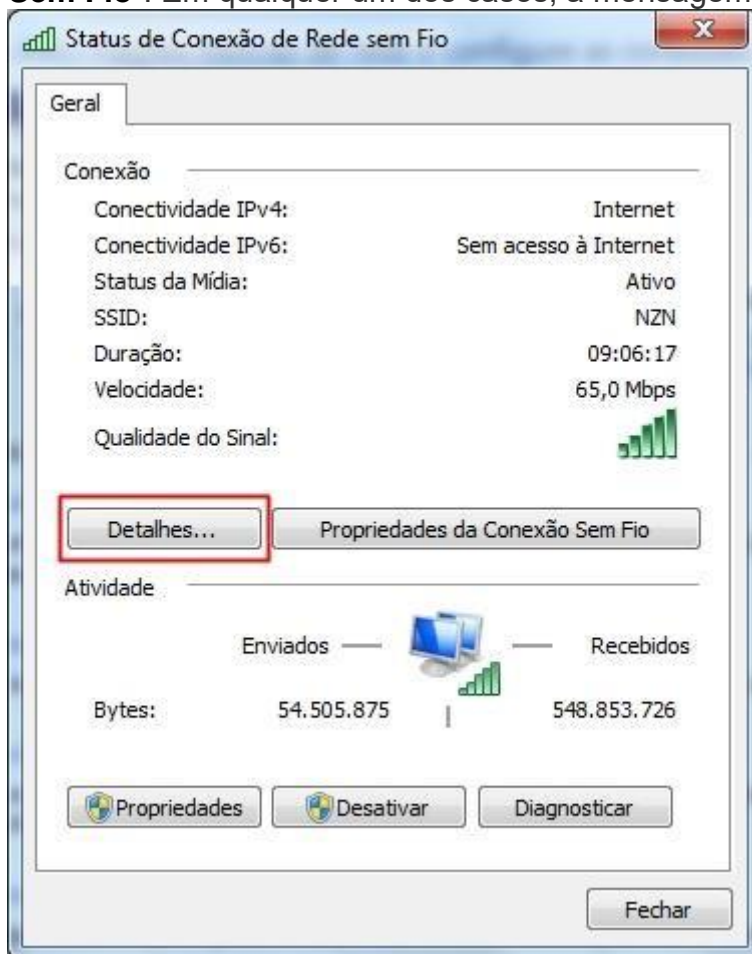
Existem duas formas de descobrir qual o endereço MAC de seu PC. O primeiro é pela própria Central de Redes do Windows.



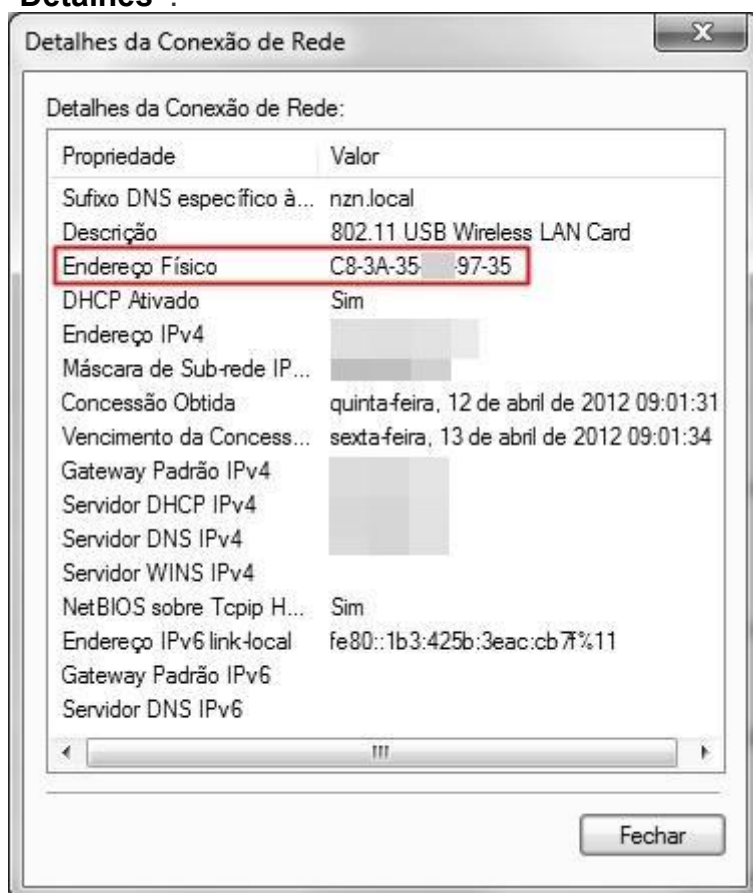
1. Clique no ícone ao lado do relógio referente à conexão à internet. Perceba que, em nosso caso, utilizamos uma rede sem fio e, por isso, o símbolo é um pouco diferente. Se você possui uma conexão por cabos, o desenho será outro. O importante é clicar em **“Abrir a Central de Rede e Compartilhamento”**.



2. Na nova janela, selecione a opção “**Conexão Local**” ou “**Conexão de Rede Sem Fio**”. Em qualquer um dos casos, a mensagem estará no local indicado.



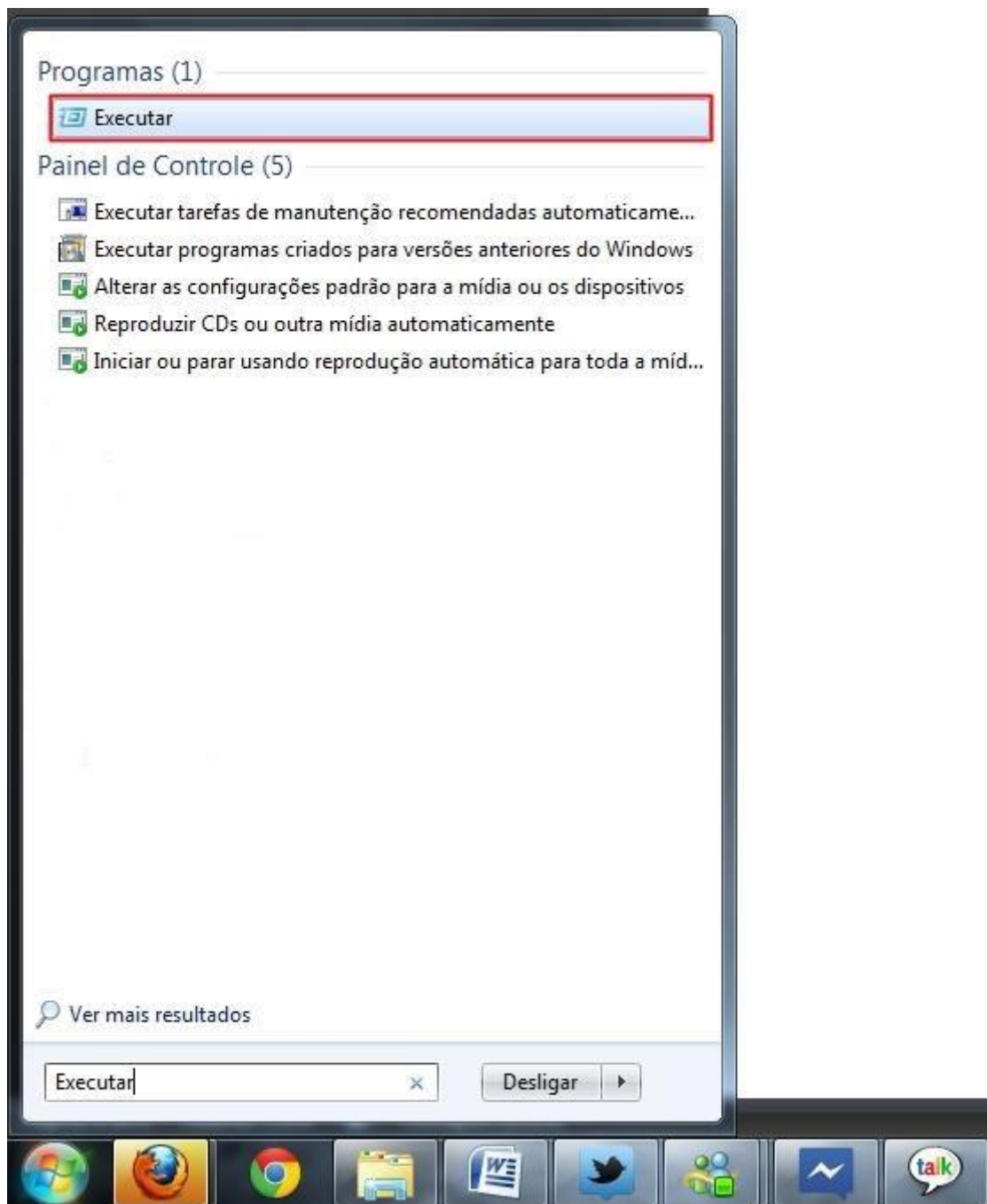
3. Uma segunda janela apareça, como mostra a imagem. Clique em “Detalhes”.



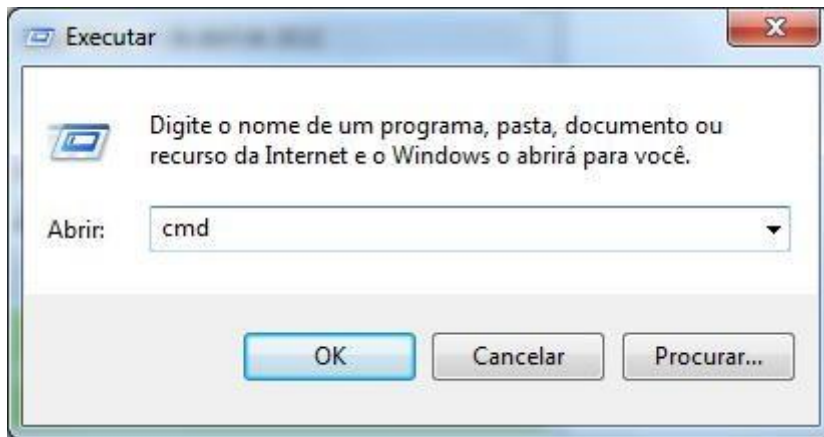
4. O MAC pode ser encontrado no “Endereço Físico”.

## Segunda opção

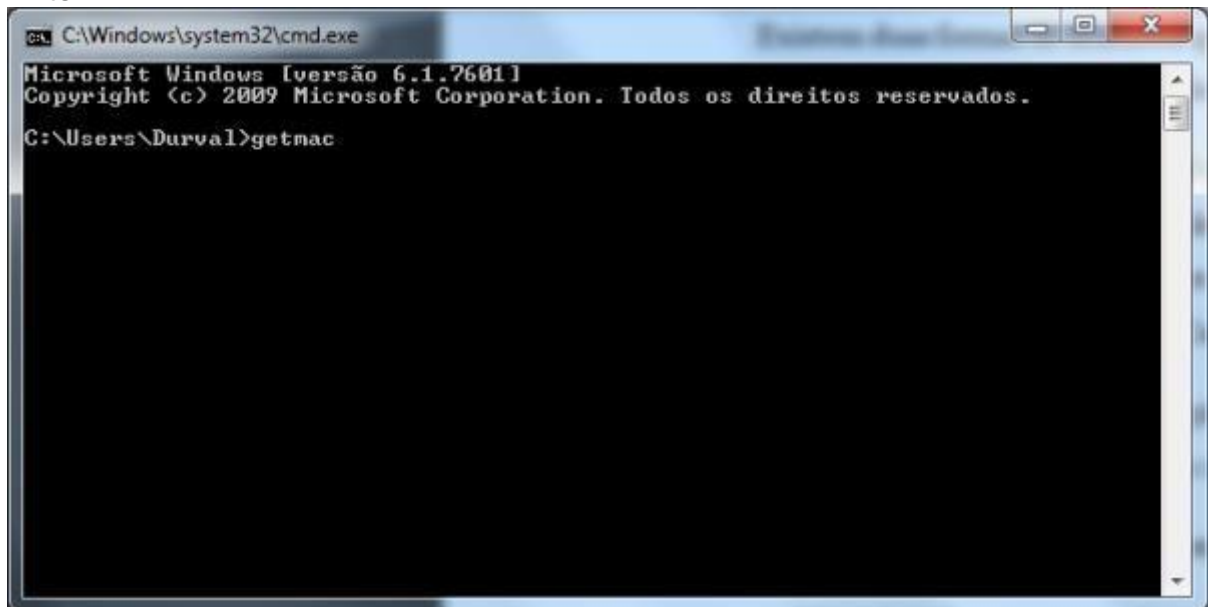
Achou complicado? Se a resposta for sim, saiba que é possível identificar o endereço MAC de uma maneira ainda mais fácil.



1. No Menu Iniciar o Windows, procure a função “**Executar**” e a inicie. Outra solução é apertar a tecla Windows e R.



2. Insira o comando “**CMD**” (sem aspas, como mostra a imagem) e aperte Enter.



3. O prompt de comando aparecerá. Não se assuste. Digite “**getmac**” (sem aspas, como mostra a imagem) e aperte Enter.

```
C:\Windows\system32\cmd.exe
Microsoft Windows [versão 6.1.7601]
Copyright (c) 2009 Microsoft Corporation. Todos os direitos reservados.

C:\Users\Durval>getmac

Endereço físico      Nome de transporte
-----
C8-3A-35-██-97-35   \Device\NPF10-514A-4C70-B0F7-3F0F1A8C4E36
C:\Users\Durval>
```

4. Aguarde alguns segundos até que o endereço físico seja exibido.